

---

UX



**UX 250h 2WD**

## **HIVATALOS ÁRLISTA**

ÉRVÉNYES: 2018. december 4-től  
visszavonásig





# LEXUS UX

HATÁROZOTT ERŐT SUGALLÓ, MERÉSZ NAGYVÁROSI DIZÁJNÁVAL A VADONATÚJ LEXUS UX MINDEN EDDIGI MEGSZOKÁST MEGKÉRDŐJELEZ. HA OLDALRÓL PILLANTUNK RÁ, EGY LETISZTULT ÉS DINAMIKUS VONALAKKAL MEGRAJZOLT KAROSSZÉRIÁT LÁTUNK.

Előlnézetből a különleges hűtőrács uralja a képet, amelynek izgalmas hálómintázata a Lexus emblémától kifelé haladva fokozatosan változik, míg eléri a nyílhegy alakú nappali menetfényekkel hangsúlyossá formált, tripla LED-es fényszórókat.

Az innovatív megoldásokat kereső dizájnerek sok újszerű aerodinamikai ötletet dolgoztak ki; például a hátsó lámpatesten elhelyezett apró szárnyat, ami oldalszélben segít stabilizálni az autót, vagy a lépcsőzetes kerékjárat-szélesítést, ami kanyarodáskor javítja az autó irányíthatóságát.



# LEXUS PRÉMIUM HIBRID GARANCIA

A LEXUSNÁL ARRA TÖREKSZÜNK, HOGY A VILÁG LEGJOBB LUXUSAUTÓ-MÁRKÁJÁT HOZZUK LÉTRE.

Célunk, hogy ügyfeink várakozásait minden területen felülmúljuk, legyen szó modelljeink látványos formavilágáról, a luxus új szintjét képviselő prémium kidolgozottságáról, a jövőbemutató technológiákról, vagy épp autóink legendás megbízhatóságáról és az azokhoz kínált szolgáltatásokról.

E szellemiség jegyében dolgoztuk ki Ön számára Prémium Hibrid Garancia programunkat. Örömmel értesítjük, hogy 2018. január 1-től egyedülálló garanciát biztosítunk DÍJMENTESEN minden új Lexus hibrid modell vásárlása esetén.

További részletekért keresse márkakereskedéseinket, vagy látogasson el a [lexus.hu-ra](http://lexus.hu-ra).



## MŰSZAKI ADATOK

### UX 250h

<b>MOTOR</b>	Benzin motor: 1987 cm <sup>3</sup> , soros négyhengeres motor, DUAL-VVT-i, 146 LE / 180 Nm Elektromos motor 109 LE (202 Nm)
<b>ERŐÁTVITEL</b>	Fokozatmentes CVT sebességváltó
<b>TELJESÍTMÉNY</b>	178 LE
<b>GYORSULÁS (0-100 km/óra)</b>	8,5 mp
<b>KOMBINÁLT ÜZEMANYAG FOGYASZTÁS</b>	4,5 l/100km
<b>KOMBINÁLT CO<sub>2</sub> KIBOCSÁTÁS</b>	103 g/km
<b>ABRONCS</b>	225/65 R17
<b>KERÉK</b>	17" könnyűfém felnik
<b>HOSSZÚSÁG</b>	4495 mm
<b>SZÉLESSÉG (tükörök nélkül)</b>	1840 mm
<b>MAGASSÁG</b>	1540 mm

## EGYEDÜLÁLLÓ, ELŐÉRTÉKESÍTÉSI AJÁNLATUNK\*

Élje át elsőik közt a különleges UX élményt!

Amennyiben **2018. október 19-e** és **2018. december 31-e** között **Elegance, Comfort Top, Prestige Top** vagy **F Sport Plus** felszereltségű **Lexus UX 250h** modellt vásárol, a listaárból bruttó **1 000 000** forintos vevői árelőnyt biztosítunk.

	EREDETI ÁR	PROMÓCIÓS ÁR*	VEVŐI ÁRELŐNY
<b>ELEGANCE</b> (SFX: A0)	11 400 000 Ft	<b>10 400 000 Ft</b>	<b>1 000 000 Ft</b>
<b>COMFORT TOP</b> (SFX: DH)	12 990 000 Ft	<b>11 990 000 Ft</b>	<b>1 000 000 Ft</b>
<b>PRESTIGE TOP</b> (SFX: K1)	14 280 000 Ft	<b>13 280 000 Ft</b>	<b>1 000 000 Ft</b>
<b>F SPORT PLUS</b> (SFX: 7N)	13 830 000 Ft	<b>12 830 000 Ft</b>	<b>1 000 000 Ft</b>

\* Ajánlatunk csak a megadott SFX-re, további „Rendelhető opció” választása nélkül érvényes, amely alól kivétel a metálfényezés.

\* A promóció más kedvezménnyel nem összevonható.

\* Vevő tudomásul veszi, hogy a jelen szerződésben meghatározott árak 1 EUR = 330 Ft árfolyamig érvényesek. Vevő erre való tekintettel tudomásul veszi, hogy arra az esetre, ha a gépjármű átadásakor az aktuális euró-forint árfolyam mértéke meghaladja a jelen pontban meghatározott árfolyam mértékét, az Eladó fenntartja magának a jelen szerződésben meghatározott vételár - jogszabályi feltételek figyelembe vétele melletti - esetleges emelésének jogát. Amennyiben Vevő számára nem megfelelő a jelen pontban meghatározottak szerinti vételár-emelés, úgy Vevő az Eladónak címzett írásbeli jognyilatkozatával elállhat a jelen szerződéstől, Eladó pedig a Vevő általa megfizetett vételárelőleget köteles haladéktalanul visszafizetni.

# UX 250h 2WD

# ELEGANCE

SFX: A0

LISTAÁR: **11 400 000 Ft**

KEDVEZMÉNYES ÁR: **10 400 000 Ft\***

ÁRELŐNY: **1 000 000 Ft**

## BIZTONSÁG ÉS VÉDELEM

### • Lexus Safety System+:

- PCS - Ütközés előtti biztonsági rendszer
- ACC - Adaptív sebességtartó automatika
- LTA - Sávtartást segítő rendszer
- AHB - Intelligens távolsági fényszórókapcsolás
- RSA - Közlekedési tábla felismerő rendszer

### • EPB - Elektromos kézifék

## KÜLSŐ MEGJELENÉS

### • Fényszórók:

- LED fényszórók
- fényszóró magasságállítással (statikus)
- LED hátsó ködlámpa

### • Üvegek:

UV- és hőszűrős színezett üveg

### • Külső tükrök:

- elektromosan állítható és behajtható
- fűthető

### • Abroncsok és keréktárcsák:

- 17" könnyűfém keréktárcsák
- 215/60 R17 abroncsokkal
- Kerékjavító szettel és emelővel

## UTASTÉR - KOMFORT ÉS KÉNYELEM

### • Ülések:

- Szövet ülésborítás
- Manuálisan 6 irányban állítható első ülések

### • Belső kialakítás:

- Manuálisan állítható kormányoszlop

### • További jellemzők:

- Kéztónus automata klímaberendezés, páraérzékelővel
- Üzem módválasztó: ECO / NORMAL / SPORT
- Üdvözlőfény

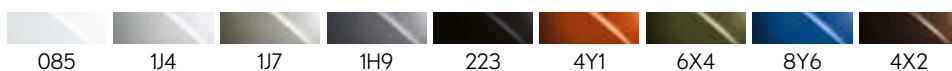
## AUDIO ÉS KOMMUNIKÁCIÓ

- 7" Lexus Media Display
- 6 hangszórós audiorendszer
- USB csatlakozó (csak töltés)
- Multifunkcionális kormánykerék

## RENDELHETŐ OPCIÓK

- Metálfényezés: 300 000 Ft

## RENDELHETŐ KÜLSŐ SZÍNEK



## ALAPSZÍN



## RENDELHETŐ BELSŐ SZÍNEK

UTASTÉR	ÜLÉS SZÍNE	KÓD
Fekete	Holdkő	FA10
Nemes barna	Homokkő	FA11
Fekete	Fekete	FA20
Fekete	Gyömbér	FA41
Kék	Óceánkék	FA80

\* A promóció más kedvezménnyel nem összevonható.

**BIZTONSÁG ÉS VÉDELEM**

- **Tolatókamera**
- **Parkolászensor**
- **Lexus Safety System+:**
  - PCS - Ütközés előtti biztonsági rendszer
  - ACC - Adaptív sebességtartó automatika
  - LTA - Sávartást segítő rendszer
  - AHB - Intelligens távolsági fényszórókapcsolás
  - RSA - Közlekedési tábla felismerő rendszer
- EPB - Elektromos kézifék

**KÜLSŐ MEGJELENÉS**

- **Fényszórók:**
  - LED fényszórók
    - fényszóró magasságállítással (statikus)
  - LED hátsó ködlámpa
  - **LED ködlámpa**
- **Üvegek:**
  - UV- és hőszűrős színezett üveg
  - **Esőérzékelős ablaktörlő**
- **Külső tükrök:**
  - elektromosan állítható és behajtható
  - fűthető
- **Abroncok és keréktárcsák:**
  - 17" könnyűfém keréktárcsák
  - 215/60 R17 abroncsokkal
  - Kerékjavító szettel és emelővel
- **További jellemzők:**
  - **Króm tetősín**
  - **Vontatókapacitás: 750 kg**

**UTASTÉR - KOMFORT ÉS KÉNYELEM**

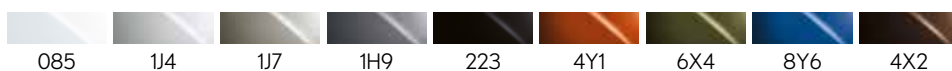
- **Ülések:**
  - Szövet ülésborítás
  - Manuálisan 6 irányban állítható első ülések
  - **Fűthető első ülések**
- **Belső kialakítás:**
  - **Elektrokromatikus (fényre sötétedő) belső tükör**
  - Manuálisan állítható kormányoszlop
- **További jellemzők:**
  - Kétzónás automata klímaberendezés, páraérzékelővel
  - Üzem módválasztó: ECO / NORMAL / SPORT
  - Üdvözlőfény

**AUDIO ÉS KOMMUNIKÁCIÓ**

- 7" Lexus Media Display
- 6 hangszórós audiorendszer
- USB csatlakozó (csak töltés)
- Multifunkcionális kormánykerék

**RENDELHETŐ OPCIÓK**

- Metálfényezés: 300 000 Ft
- Napfénytető (SFX: DI): 300 000 Ft
- Lexus Prémium navigációs rendszer és sötétített hátsó üveg (SFX: AH): 480 000 Ft
- Lexus Prémium navigációs rendszer és sötétített hátsó üveg és napfénytető (SFX: DJ): 780 000 Ft

**RENDELHETŐ KÜLSŐ SZÍNEK****ALAPSZÍN****RENDELHETŐ BELSŐ SZÍNEK**

UTASTÉR	ÜLÉS SZÍNE	KÓD
Fekete	Holdkő	FA10
Nemes barna	Homokkő	FA11
Fekete	Fekete	FA20
Fekete	Gyömbér	FA41
Kék	Óceánkék	FA80

## UX 250h 2WD

## COMFORT TOP

SFX: DH

LISTAÁR: **12 990 000 Ft**

KEDVEZMÉNYES ÁR: **11 990 000 Ft\***

ÁRELŐNY: **1 000 000 Ft**

### BIZTONSÁG ÉS VÉDELEM

- Tolatókamera
- **Intelligens parkolószenzor**
- **Koccanás gátló automatikus fékrendszer**
- **Lexus Safety System+:**
  - PCS - Ütközés előtti biztonsági rendszer
  - ACC - Adaptív sebességtartó automatika
  - LTA - Sávartást segítő rendszer
  - AHB - Intelligens távolsági fényszórókapcsolás
  - RSA - Közlekedési tábla felismerő rendszer
- EPB - Elektromos kézifék
- **BSM - Holttérfigyelő rendszer**
- **RCTAB - Hátsó keresztirányú forgalmat figyelő rendszer**

### KÜLSŐ MEGJELENÉS

- **Fényszórók:**
  - LED fényszórók
    - fényszóró magasságállítással (statikus)
  - LED ködlámpa
  - LED hátsó ködlámpa
- **Üvegek:**
  - UV- és hőszűrős színezett üveg
  - **Sötétített hátsó üveg**
  - Esőérzékelős ablaktörő
- **Külső tükrök:**
  - elektromosan állítható és behajtható
  - fűthető
- **Abroncok és keréktárcsák:**
  - 17" könnyűfém keréktárcsák
  - 215/60 R17 abroncsokkal
  - Kerékjavító szettel és emelővel
- **További jellemzők:**
  - Króm tetősín
  - Vontatókapacitás: 750 kg

### UTASTÉR - KOMFORT ÉS KÉNYELEM

- **Ülések:**
  - Szövet ülésborítás
  - Manuálisan 6 irányban állítható első ülések
  - Fűthető első ülések
- **Belső kialakítás:**
  - Elektrokromatikus (fényre sötétedő) belső tükör
  - Manuálisan állítható kormányoszlop
- **További jellemzők:**
  - Kéztónus automata klímaberendezés, páraérzékelővel
  - Üzem módoválasztó: ECO / NORMAL / SPORT
  - **Smart Entry - Intelligens kulcsrendszer**
  - Üdvözlőfény

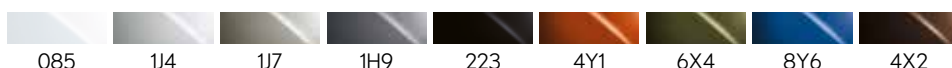
### AUDIO ÉS KOMMUNIKÁCIÓ

- 7" Lexus Media Display
- 6 hangszórós audiorendszer
- USB csatlakozó (csak töltés)
- Multifunkcionális kormánykerék
- **Lexus prémium navigációs rendszer**
- **Vezeték-nélküli okostelefon töltő**

### RENDELHETŐ OPCIÓK

- Metálfényezés: 300 000 Ft
- Napfénytető (SFX: DK): 300 000 Ft

### RENDELHETŐ KÜLSŐ SZÍNEK



### ALAPSZÍN



### RENDELHETŐ BELSŐ SZÍNEK

UTASTÉR	ÜLÉS SZÍNE	KÓD
Fekete	Holdkő	FA10
Nemes barna	Homokkő	FA11
Fekete	Fekete	FA20
Fekete	Gyömbér	FA41
Kék	Óceánkék	FA80

\* A promóció más kedvezménnyel nem összehasonlítható.

## BIZTONSÁG ÉS VÉDELEM

- Tolatókamera
- Intelligens parkolószenzor
- Koccanás gátló automatikus fékrendszer
- **Lexus Safety System+:**
  - PCS - Ütközés előtti biztonsági rendszer
  - ACC - Adaptív sebességtartó automatika
  - LTA - Sávartást segítő rendszer
  - **AHS - Adaptív távolsági fényszórókapcsolás**
  - RSA - Közlekedési tábla felismerő rendszer
- EPB - Elektromos kézifék
- BSM - Holttérfigyelő rendszer
- RCTAB - Hátsó keresztirányú forgalmat figyelő rendszer

## KÜLSŐ MEGJELENÉS

- **Fényszórók:**
  - **Tripla LED fényszórók**
  - **automatikus magasságállítással (dinamikus)**
  - LED hátsó ködlámpa
  - LED ködlámpa
  - **LED irányjelző**
  - **Kanyarfény**
- **Üvegek:**
  - UV- és hőszűrős színezett üveg
  - Esőérzékelős ablaktörlő
  - Sötétített hátsó üvegek
- **Külső tükrök:**
  - elektromosan állítható és behajtható
  - fűthető
- **Abronsok és keréktárcsák:**
  - 17" könnyűfém keréktárcsák
  - 215/60 R17 abroncsokkal
  - Kerékjavító szettel és emelővel
- **További jellemzők:**
  - Króm tetősín

## UTASTÉR - KOMFORT ÉS KÉNYELEM

- **Ülések:**
  - **Bőr ülésborítás**
  - Manuálisan 6 irányban állítható első ülések
  - Fűthető első ülések
- **Belső kialakítás:**
  - Elektrokromatikus (fényre sötétedő) belső tükör
  - Manuálisan állítható kormányoszlop
- **További jellemzők:**
  - Kétzónás automata klímaberendezés, páraérzékelővel
  - Üzem módválasztó: ECO / NORMAL / SPORT
  - Smart Entry - Intelligens kulcsrendszer
  - **Elektromos mozgató csomagterajtó (lábbal nyitható)**
  - Üdvözlőfény

## AUDIO ÉS KOMMUNIKÁCIÓ

- 7" Lexus Media Display
- 6 hangszórós audiorendszer
- USB csatlakozó (csak töltés)
- Multifunkcionális kormánykerék
- Lexus prémium navigációs rendszer
- Vezeték-nélküli okostelefon töltő

## RENDELHETŐ OPCIÓK

- Metálfényezés: 300 000 Ft
- Napfénytető (SFX: L9): 300 000 Ft
- **18" könnyűfém keréktárcsák, 225/50 RF18 defekttűrő abroncsokkal (Prestige Top, SFX: K1)\*\*: 300 000 Ft**
- 18" könnyűfém keréktárcsák, 225/50 R18 defekttűrő abroncsokkal és napfénytető (Prestige Top Sunroof SFX: K2)\*\*: 600 000 Ft

## PRESTIGE TOP (SFX: K1)\*

LISTAÁR: 14 280 000 Ft

KEDVEZMÉNYES ÁR: 13 280 000 Ft

ÁRELŐNY: 1 000 000 Ft

## RENDELHETŐ KÜLSŐ SZÍNEK



## ALAPSZÍN



## RENDELHETŐ BELSŐ SZÍNEK

UTASTÉR	ÜLÉS SZÍNE	KÓD
Fekete	Holdkő	LA10
Nemes barna	Krém	LA00
Fekete	Fekete	LA20
Fekete	Gyömbér	LA41
Kék	Óceánkék	LA80



**BIZTONSÁG ÉS VÉDELEM**

- Tolatókamera
- Intelligens parkolószenzor
- Koccanás gátló automatikus fékrendszer
- **Panoráma nézetes parkolást segítő rendszer**
- **Lexus Safety System+:**
  - PCS - Ütközés előtti biztonsági rendszer
  - ACC - Adaptív sebességtartó automatika
  - LTA - Sávartást segítő rendszer
  - AHS - Adaptív távolsági fényszórókapcsolás
  - RSA - Közlekedési tábla felismerő rendszer
- EPB - Elektromos kézifék
- BSM - Holttérfigyelő rendszer
- RCTAB - Hátsó keresztirányú forgalmat figyelő rendszer

**KÜLSŐ MEGJELENÉS**

- **Fényszórók:**
  - Tripla LED fényszórók
    - automatikus magasságállítással (dinamikus)
  - LED ködlámpa
  - LED hátsó ködlámpa
  - LED irányjelző
  - Kanyarfény
- **Üvegek:**
  - UV- és hőszűrős színezett üveg
  - Esőérzékelős ablaktörlő
  - Sötétített hátsó üvegek
- **Külső tükrök:**
  - Elektromosan állítható és behajtható
  - Fűthető
  - **Elektrokromatikus (fényre sötétedő)**
  - **Memória funkcióval**
- **Abroncok és keréktárcsák:**
  - **18" könnyűfém keréktárcsák**
  - **225/50 R18 defektűrő abroncsokkal**
- **További jellemzők:**
  - Króm tetősín

**UTASTÉR - KOMFORT ÉS KÉNYELEM**

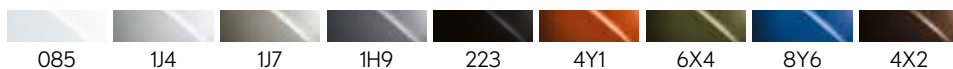
- **Ülések:**
  - Bőr ülésborítás
  - **Elektromosan 8 irányban állítható első ülések**
  - **Memória funkció a vezető ülésen**
  - **Fűthető és szellőztethető első ülések**
  - **Elektromosan állítható deréktámasz**
- **Belső kialakítás:**
  - Elektrokromatikus (fényre sötétedő) belső tükör
  - **Elektromosan állítható kormányoszlop**
  - **Fűthető kormánykerék**
- **További jellemzők:**
  - Kétfázisú automata klímaberendezés, páraérzékelővel
  - Üzem módválasztó: ECO / NORMAL / SPORT
  - Smart Entry - Intelligens kulcsrendszer
  - Elektromos mozgatható csomagterajtó (lábbal nyitható)
  - Üdvözlőfény
  - **Kulcskártya**

**AUDIO ÉS KOMMUNIKÁCIÓ**

- **10.3" Lexus Media Display**
- **13 hangszórós Mark Levinson prémium audiorendszer**
- USB csatlakozó (csak töltés)
- Multifunkcionális kormánykerék
- **HUD - Szélvédőre kivetített vezetési információ**
- Lexus Prémium navigációs rendszer
- Vezeték-nélküli okostelefon töltő

**RENDELHETŐ OPCIÓK**

- Metálfényezés: 300 000 Ft
- Napfénytető (SFX: 5E): 300 000 Ft

**RENDELHETŐ KÜLSŐ SZÍNEK****RENDELHETŐ BELSŐ SZÍNEK**

UTASTÉR	ÜLÉS SZÍNE	KÓD
Fekete	Holdkő	LA10
Nemes barna	Krém	LA00
Fekete	Fekete	LA20
Fekete	Gyömbér	LA41
Kék	Óceánkék	LA80

**ALAPSZÍN**

## BIZTONSÁG ÉS VÉDELEM

- Parkolószenzor
- Tolatókamera
- **Lexus Safety System+**:
  - PCS - Ütközés előtti biztonsági rendszer
  - ACC - Adaptív sebességtartó automatika
  - LTA - Sávartást segítő rendszer
  - **AHS - Adaptív távolsági fényszórókapcsolás**
  - RSA - Közlekedési tábla felismerő rendszer
- EPB - Elektromos kézifék

## KÜLSŐ MEGJELENÉS

- **Fényszórók:**
  - **Tripla LED fényszórók**
  - **automatikus magasságállítással (dinamikus)**
  - LED ködlámpa
  - LED hátsó ködlámpa
  - **LED irányjelző**
  - **Kanyarfény**
- **Üvegek:**
  - UV- és hőszűrős színezett üveg
  - Esőérzékelős ablaktörlő
  - **Sötétített hátsó üvegek**
- **Külső tükrök:**
  - Elektromosan állítható és behajtható
  - Fűthető
- **Abroncok és keréktárcsák:**
  - **18" F Sport könnyűfém keréktárcsák**
  - **225/50 R18 defekttűrő abroncsokkal**
- **További jellemzők:**
  - **F Sport megjelenési csomag**
  - Vontókapacitás: 750 kg

## UTASTÉR - KOMFORT ÉS KÉNYELEM

- **Ülések:**
  - **Szövet és Tahara (szintetikus bőr) ülésborítás**
  - **F Sport ülések**
  - **Elektromosan 8 irányban állítható első ülések**
  - Fűthető első ülések
  - **Elektromosan állítható deréktámasz**
- **Belső kialakítás:**
  - Elektrokromatikus (fényre sötétedő) belső tükör
  - Manuálisan állítható kormányoszlop
- **További jellemzők:**
  - **F sport kormánykerék**
  - Kétzónás automata klímaberendezés, páraérzékelővel
  - Üzem módválasztó: ECO / NORMAL / SPORT
  - Üdvözlőfény

## AUDIO ÉS KOMMUNIKÁCIÓ

- 7" Lexus Media Display
- 6 hangszórós audiorendszer
- USB csatlakozó (csak töltés)
- Multifunkcionális kormánykerék
- **Vezeték-nélküli okostelefon töltő**

## RENDELHETŐ OPCIÓK

- Metálfényezés: 300 000 Ft
- Napfénytető (SFX: 4V): 300 000 Ft
- **Lexus Prémium navigációs rendszer (F Sport Plus, SFX: 7N): 360 000 Ft**
- Lexus Prémium navigációs rendszer és napfénytető (F Sport Plus Sunroof SFX: 7P): 660 000 Ft

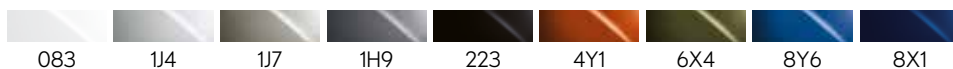
## F SPORT PLUS (SFX: 7N)\*\*

LISTAÁR: 13 830 000 Ft

KEDVEZMÉNYES ÁR: 12 830 000 Ft

ÁRELŐNY: 1 000 000 Ft

## RENDELHETŐ KÜLSŐ SZÍNEK



## ALAPSZÍN



## RENDELHETŐ BELSŐ SZÍNEK

UTASTÉR	ÜLÉS SZÍNE	KÓD
Fekete / vörös varrás	F Fekete	FB21
Fekete / vörös varrás	Lángoló vörös	FB31

**BIZTONSÁG ÉS VÉDELEM**

- Tolatókamera
- **Intelligens parkolászenzor**
- **Koccanás gátló automatikus fékrendszer**
- **Panoráma nézetes parkolást segítő rendszer**
- **Lexus Safety System+:**
  - PCS - Ütközés előtti biztonsági rendszer
  - ACC - Adaptív sebességtartó automatika
  - LTA - Sávartást segítő rendszer
  - AHS - Adaptív távolsági fényszórókapcsolás
  - RSA - Közlekedési tábla felismerő rendszer
- EPB - Elektromos kézifék
- **BSM - Holttérfigyelő rendszer**
- **RCTAB - Hátsó keresztirányú forgalmat figyelő rendszer**

**KÜLSŐ MEGJELENÉS**

- **Fényszórók:**
  - LED fényszórók
    - automatikus magasságállítással
  - LED ködlámpa
  - LED hátsó ködlámpa
  - LED irányjelző
  - Kanyarfény
- **Üvegek:**
  - UV- és hőszűrős színezett üveg
  - Esőérzékelős ablaktörlő
  - Sötétített hátsó üvegek
- **Külső tükrök:**
  - elektromosan állítható és behajtható
  - fűthető
  - **Elektrokromatikus (fényre sötétedő)**
  - **Memória funkcióval**
- **Abroncok és keréktárcsák:**
  - 18" könnyűfém keréktárcsák
  - 225/50 R18 defekttűrő abroncsokkal
- **További jellemzők:**
  - **Króm tetősín**
  - F Sport megjelenési csomag
  - **Toronymerevítő rúd**

**UTASTÉR - KOMFORT ÉS KÉNYELEM**

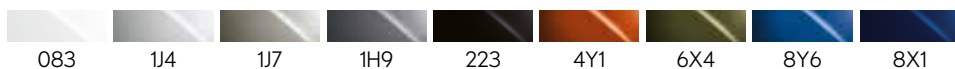
- **Ülések:**
  - **F Sport bőr ülésborítás**
  - Elektromosan 8 irányban állítható első ülések
  - **Memória funkció a vezető ülésen**
  - **Fűthető és szellőztethető első ülések**
  - Elektromosan állítható deréktámasz
- **Belső kialakítás:**
  - Elektrokromatikus (fényre sötétedő) belső tükör
  - **Elektromosan állítható kormányoszlop**
  - F Sport kormánykerék
- **További jellemzők:**
  - Kétfázisú automata klímaberendezés, páraérzékelővel
  - **Üzem módválasztó: ECO / NORMAL / SPORT / SPORT +**
  - **Smart Entry - Intelligens kulcsrendszer**
  - **Elektromos mozgatható csomagterajtó (lábbal nyitható)**
  - Üdvözlőfény
  - **AVS - Adaptív Változó Felfüggesztés**

**AUDIO ÉS KOMMUNIKÁCIÓ**

- **10.3" Lexus Media Display**
- **13 hangszórós Mark Levinson prémium audiorendszer**
- USB csatlakozó (csak töltés)
- Multifunkcionális kormánykerék
- **Lexus Prémium navigációs rendszer**
- Vezeték-nélküli okostelefon töltő

**RENDELHETŐ OPCIÓK**

- Metálfényezés: 300 000 Ft
- Napfénytető (SFX: 4X): 300 000 Ft

**RENDELHETŐ KÜLSŐ SZÍNEK****RENDELHETŐ BELSŐ SZÍNEK**

UTASTÉR	ÜLÉS SZÍNE	KÓD
Fekete / fehér varrás	F Fehér	LB01
Fekete / vörös varrás	F Fekete	LB21
Fekete / vörös varrás	Lángoló vörös	LB31

**ALAPSZÍN**

### **PCS - Ütközés előtti biztonsági rendszer**

A berendezés egy milliméteres hullámhosszú radar és monokuláris kamera segítségével méri fel az ütközésveszélyt. Ha a veszély nagy, a berendezés hang- és fényjelekkel figyelmezteti a vezetőt, és megnöveli a féknyomást. Ha az ütközés elkerülhetetlen, a rendszer önállóan fékez, miközben szorosra húzza az első biztonsági öveket.

### **ACC - Adaptív sebességtartó automatika, teljes sebességtartományban**

Az Adaptív Sebességtartó Automatika (ACC) tartja a követési távolságot, az Ön járműve és az előtte haladó autó között – még akkor is, ha az elől haladó jármű sebessége változik, sőt akkor is, ha állóra fékez. Ha az út újra szabadabbá válik, az ACC megint a beállított utazósebességre gyorsít.

### **AHB - Automatikus távfény**

Éjszaka az automatikus távfény szélvédő mögé épített kamera segítségével automatikusan tompított világításra kapcsol, ha egy szembejövő vagy egy másik, elől haladó jármű lámpáját érzékeli – így a többi autóst nem vakítja el a fény, önnek pedig nem kell a kapcsolásra figyelnie.

### **LKA - Sávtartást segítő rendszer**

A sávtartást segítő rendszer (LKA) a szélvédő mögött elhelyezett kamerával ellenőrzi a jármű helyzetét a forgalmi sávban. Ha az autó elkezd kisodródni a sávból, az LKA figyelmeztető hangjelzést ad, és kiegészítő kormányzási nyomatékkal segít a kormánykorrekcióban.

### **RSA - Közlekedési tábla felismerő rendszer**

A közlekedési tábla felismerő rendszer a szélvédő mögött elhelyezett kamerával azonosítja a forgalmi táblákat, és megjeleníti azokat a multiinformációs kijelzőn. Az RSA minden, a Bécsi Egyezményben leírt táblát felismer.

\* A rendszer érzékenysége az időjárás és fényviszonyok függvényében változhat.

## LÍZINGBEN, EGYEDI ELŐNYÖKKEL



### **ÁFA visszaigénylés**

A lízingdíjak áfa tartalma a személygépjármű üzleti használatának arányában visszaigényelhető.



### **KKV adókedvezmény**

Kis-és középvállalkozások a fizetett kamat 100%-át levonhatják a társasági adójukból.



### **Likviditási többlet**

A készpénzes vásárlással szemben, a beszerzésre ki nem fizetett összeg leköthető, befektethető vagy a cég más beruházására fordítható.

Kérje személyre szabott **Lexus Financial Services** nyíltvégű pénzügyi lízing ajánlatát márkakereskedőjétől.

Részletek: [www.lexus.hu/finanszirozás/nyilt-vegu-penzugyi-lizing.json](http://www.lexus.hu/finanszirozás/nyilt-vegu-penzugyi-lizing.json)

[www.lexus.hu](http://www.lexus.hu)

[facebook.com/lexushungary](https://facebook.com/lexushungary)

# LEXUS UX 250h 2WD HIVATALOS ÁRLISTA

## HIVATALOS MÁRKAKERESKEDÉSEK

### LEXUS BUDA

1112 Budapest, Budaörsi út 185-195.  
Telefon: +36 1 2 482 482  
www.lexusbuda.hu

### LEXUS SZEGED

6728 Szeged, Dorozsmai út 9.  
Telefon: +36 62 200 367  
www.lexusszeged.hu



## HIVATALOS MÁRKASZERVIZEK:

**LEXUS MÁRKASZERVIZ - MONOR** - 2200 Monor 4-es főút, 35. km | Telefon: +36 29 412 271 | www.lexuskovacs.hu

**LEXUS MÁRKASZERVIZ - DEBRECEN** - 4032 Debrecen, Böszörményi út kivezető szakasza | Telefon: +36 52 502 600 | www.roadservice.hu

**LEXUS MÁRKASZERVIZ - KAPOSVÁR** - 7400 Kaposvár, Dombóvári út 9. | Telefon: +36 82 529 530 | www.koto.hu

A Lexus nagy jelentőséget tulajdonít a környezet védelmének. Számos lépést teszünk azért, hogy járműveink egész élettartamuk alatt – a tervezéstől a gyártáson, forgalmazáson és értékesítésen át a mindennapi használatig – minimális hatást gyakoroljanak a környezetre. Márkakereskedője készséggel nyújt felvilágosítást a gépkocsi hasznos élettartamán túli hasznosítására vonatkozó előírásokról.

Ajánlataink a [lexus.hu](http://lexus.hu)-n hirdetett időpontig, vagy a készlet erejéig érvényesek. A promóciók más kedvezménnyel nem összehasonlíthatók. További részletekért kérjük, forduljon hivatalos márkakereskedőnközhöz!

A felszereltségre vonatkozó információk csak tájékoztató jellegűek, a gyártástól függően változhatnak! Az árlistában található kiskereskedelmi ár tartalmazza a jelenleg érvényben levő vámot és regisztrációs adót, valamint az ÁFA összegét. Az árak a Magyar Forint árfolyammozgásának, az ÁFA, valamint a regisztrációs adó függvényében változhatnak. Az árlista csak az árlista érvényessége alatt leszállításra kerülő gépjárművekre vonatkozik. A felszereltség és árlista 2018. december 4-től visszavonásig érvényes. A Toyota Central Europe Kft. a mindenkori változtatás jogát fenntartja.

A kiadványban megjelenő modellek és műszaki jellemzőik eltérhetnek a Magyarországon kapható modellektől és azok felszereltségétől. A bemutatott modellek képe vagy leírása esetenként opcionálisan rendelhető felszereltségeket is tartalmazhat. A kiadványban megjelenő színárnyalatok kissé eltérhetnek a fényezés valóságos színétől. A kiadványban szereplő árak tájékoztatóak, nem számítanak konkrét ajánlatnak. Az ajánlatok visszavonásig érvényesek. Nem vállalunk felelősséget az esetleges nyomdai hibákért. Amennyiben további információkra van szüksége, kérjük, vegye fel a kapcsolatot a helyi hivatalos Lexus Márkakereskedéssel, vagy látogasson el honlapunkra a [www.lexus.hu](http://www.lexus.hu) címen. © Lexus Hungary.