

---

# RC

RC 200t



## HIVATALOS ÁRLISTA

ÉRVÉNYES: 2018. január 1-től  
visszavonásig



# RC 200t

---

BEMUTATUK A TURBÓMOTOR  
ÉS A KIFINOMULT, NYOLCFOKOZATÚ AUTOMATA  
SEBESSÉGVÁLTÓ IZGALMAS PÁROSÁT!

---

A vadonatúj RC 200t sportkupé élénk gyorsító képességgel és nagy sebesség mellett is magabiztos menettulajdonságaival nyugtázza le vezetőjét. A kormány mögött rögtön nyilvánvalóvá válik, hogy a motorsportos ihletésű aerodinamika és a többlengőkaros hátsó felfüggesztés együttese új mércét állít a precíz kezelhetőség terén. A vadonatúj, kétliteres turbómotor maximális teljesítménye 245 LE; a modell álló helyzetből 7,5 másodperc alatt gyorsul 100 km/óra, végsebessége 230 km/óra (ahol megengedett). A motort pormentes környezetben szerelik össze, így működése különösen kifinomult, a kettős kipufogó pedig lenyűgöző hangzást biztosít.



## MŰSZAKI ADATOK

### RC 200t

<b>MOTOR</b>	Benzin motor: 1998 cm <sup>3</sup> , soros négyhengeres turbófeltöltős motor, DOHC, DUAL-VVT-i, 245 LE / 350 Nm
<b>ERŐÁTVITEL</b>	8 fokozatú automata váltó, hátsókerék-hajtás
<b>TELJESÍTMÉNY</b>	245 LE
<b>GYORSULÁS (0-100 km/óra)</b>	7,5 mp
<b>KOMBINÁLT ÜZEMANYAG FOGYASZTÁS</b>	7,2 l/100km
<b>KOMBINÁLT CO<sub>2</sub> KIBOCSÁTÁS</b>	166 g/km
<b>ABRONCS</b>	225/45 R18
<b>KERÉK</b>	18" könnyűfém felnik
<b>HOSSZÚSÁG</b>	4695 mm
<b>SZÉLESSÉG (behajtott tükrökkel)</b>	2069 mm
<b>MAGASSÁG</b>	1995 mm
<b>TENGELYTÁV</b>	2730 mm

## PROMÓCIÓS AJÁNLATAINK\*

	EREDETI ÁR	PROMÓCIÓS ÁR*	VEVŐI ÁRELŐNY
<b>EXECUTIVE NAVI</b> (SFX: II)	15 730 000 Ft	<b>12 730 000 Ft</b>	<b>3 000 000 Ft</b>
<b>F SPORT</b> (SFX: WF)	16 950 000 Ft	<b>13 950 000 Ft</b>	<b>3 000 000 Ft</b>
<b>LUXURY</b> (SFX: 2D)	17 820 000 Ft	<b>14 320 000 Ft</b>	<b>3 500 000 Ft</b>

\* Ajánlatunk csak a megadott SFX-re, további „Rendelhető opció” választása nélkül érvényes.

\* A promóció más kedvezménnyel nem összevonható.

**BIZTONSÁG ÉS VÉDELEM**

- VDIM - Járműstabilitás vezérlő integrált rendszer
- HAC - Hegymenet elindulást segítő rendszer
- Összesen 8 darab légszák
- Riasztóberendezés, indításgátlóval, beltérérzékelővel
- Ütközéskor felpattanó motorházfedél
- Defektjavító készlet
- Keréknyomás-csökkenésre figyelmeztető rendszer
- Parkolószenzorok

**KÜLSŐ MEGJELENÉS**

- **Fényszórók:**
  - LED fényszórók:
    - integrált ködlámpával
    - automatikus magasságállítással
  - LED nappali menettfény
  - Nagynyomású fényszórómosó
  - LED hátsó lámpatest
  - Aktív féklámpák
  - LED Hátsó ködlámpa
- **Üvegek:**
  - UV- és hőszűrő színezett üvegek
  - Vízepergetős szélvédő és első oldalüvegek
- **Külső tükrök:**
  - elektromosan állítható, behajtható, fűthető
  - beépített irányjelzővel
- **Abroncok és keréktárcsák:**
  - 18" könnyűfém keréktárcsák, 225/45 R18-os gumiabroncsokkal
- **További jellemzők:**
  - Vontatókapacitás: 750 kg

**UTASTÉR - KOMFORT ÉS KÉNYELEM**

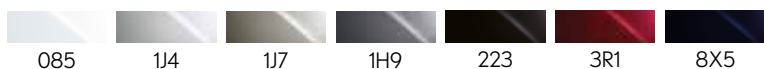
- **Ülések:**
  - Bőr ülésborítás
  - Vezető és utasoldali ülés 8 irányban elektromosan állítható
  - 60/40 arányban dönthető hátsó ülések
  - Fűthető első ülések
- **Belső kialakítás:**
  - Bőr borítású kormánykerék
  - Manuális mozgatható kormányoszlop
  - Középső kartámasz tárolódobozzal
  - Nyomógombos indítás
  - Elektrokromatikus (fényre sötétedő) belső tükör
- **További jellemzők:**
  - Kétfázisú automata klímaberendezés
  - Komfort irányjelző
  - Hátsó szélvédő páramentesítő
  - Tempomat - Sebességtartó automatika
  - Üzem módoválasztó: ECO / NORMAL / SPORT

**AUDIO ÉS KOMMUNIKÁCIÓ**

- 4.2" színes multi-információs kijelző
- 7" Lexus Media Display
- Audiorendszer 6 hangszóróval
- CD lejátszó
- AUX- és USB csatlakozó
- Bluetooth telefon kapcsolat
- Kormánykeréken elhelyezett kezelőszervek
- DAB - digitális rádióvétel
- ASC - Aktív hangszabályozó rendszer

**RENDELHETŐ OPCIÓK**

- |                              |            |
|------------------------------|------------|
| • Metálfényezés:             | 250 000 Ft |
| • Napfénytető:               | 270 000 Ft |
| • Lexus Navigációs rendszer: | 290 000 Ft |

**EXECUTIVE RENDELHETŐ KÜLSŐ SZÍNEK**

085 1J4 1J7 1H9 223 3R1 8X5

**ALAPSZÍNEK**

212 3T2

**EXECUTIVE RENDELHETŐ BELSŐ SZÍNEK****ÜLÉS SZÍNE**

Fekete bőr  
Holdkő szürke bőr  
Topáz barna bőr  
Fahéj barna bőr

**BETÉT FAJTÁJA**

Fekete betét  
Fekete betét  
Fekete betét  
Fekete betét

**BIZTONSÁG ÉS VÉDELEM**

- VDIM - Járműstabilitás vezérlő integrált rendszer
- HAC - Hegymenet elindulást segítő rendszer
- Összesen 8 darab légzsák
- Riasztóberendezés, indításgátlóval, beltérérzékelővel
- Ütközéskor felpattanó motorházfedél
- Defektjavító készlet
- Keréknyomás-csökkenésre figyelmeztető rendszer
- Parkolószenzorok
- **Tolatókamera**

**KÜLSŐ MEGJELENÉS**

- **Fényszórók:**
  - LED fényszórók:
    - integrált ködlámpával
    - automatikus magasságállítással
  - LED nappali menetfény
  - Nagynyomású fényszórómosó
  - LED hátsó lámpatest
  - Aktív féklámpák
  - LED Hátsó ködlámpa
- **Üvegek:**
  - UV- és hőszűrő színezett üvegek
  - Vízzlepergetős szélvédő és első oldalüvegek
- **Külső tükrök:**
  - elektromosan állítható, behajtható, fűthető
  - beépített irányjelzővel
- **Abroncsok és keréktárcsák:**
  - 18" könnyűfém keréktárcsák, 225/45 R18-os gumiabroncsokkal
- **További jellemzők:**
  - Vontatókapacitás: 750 kg

**UTASTÉR - KOMFORT ÉS KÉNYELEM**

- **Ülések:**
  - Bőr ülésborítás
  - Vezető és utasoldali ülés 8 irányban elektromosan állítható
  - 60/40 arányban dönthető hátsó ülések
  - Fűthető első ülések
- **Belső kialakítás:**
  - Bőr borítású kormánykerék
  - Manuális mozgatású kormányoszlop
  - Középső kartámasz tárolódobozzal
  - Nyomógombos indítás
  - Elektrokromatikus (fényre sötétedő) belső tükör
- **További jellemzők:**
  - Kéztónus automata klímaberendezés
  - Komfort irányjelző
  - Hátsó szélvédő páramentesítő
  - Tempomat - Sebességtartó automatika
  - Üzemódválasztó: ECO / NORMAL / SPORT

**AUDIO ÉS KOMMUNIKÁCIÓ**

- 4,2" színes multi-információs kijelző
- **10,3" Lexus Media Display**
- **Prémium audiorendszer 10 hangszóróval**
- **DVD lejátszó**
- AUX- és USB csatlakozó
- Bluetooth telefon kapcsolat
- Kormánykeréken elhelyezett kezelőszervek
- DAB - digitális rádióvétel
- ASC - Aktív hangszabályozó rendszer
- **Lexus Navigációs rendszer**

**RENDELHETŐ OPCIÓK**

- Metálfényezés: 250 000 Ft
- Napfénytető: 270 000 Ft

**EXECUTIVE NAVI RENDELHETŐ KÜLSŐ SZÍNEK****EXECUTIVE NAVI RENDELHETŐ BELSŐ SZÍNEK****ÜLÉS SZÍNE**

Fekete bőr  
Holdkő szürke bőr  
Topáz barna bőr  
Fahéj barna bőr

**BETÉT FAJTÁJA**

Fekete betét  
Fekete betét  
Fekete betét  
Fekete betét

**ALAPSZÍNEK**

\* A promóció más kedvezménnyel nem összevonható.

**BIZTONSÁG ÉS VÉDELEM**

- VDIM – Járműstabilitás vezérlő integrált rendszer
- HAC – Hegymenet elindulást segítő rendszer
- Összesen 8 darab légzsák
- Riasztóberendezés, indításgátlóval, beltérérzékelővel
- Ütközéskor felpattanó motorházfedél
- Defektjavító készlet
- Keréknyomás-csökkenésre figyelmeztető rendszer
- Parkolászenzorok
- **Tolatókamera**
- **BSM – Holttérfigyelő rendszer**
- **RCTA – Hátsó keresztirányú forglamra figyelő rendszer**
- **AHB – Intelligens távolsági fényszórókapcsolás**
- **AVS – Adaptív Változó Felfüggesztés**

**KÜLSŐ MEGJELENÉS**

- **Fényszórók:**
  - LED fényszórók:
    - integrált ködlámpával
    - automatikus magasságállítással
  - LED nappali menetfény
  - Nagynyomású fényszórómosó
  - LED hátsó lámpatest
  - Aktív féklámpák
  - LED Hátsó ködlámpa
- **Üvegek:**
  - UV- és hőszűrő színezett üvegek
  - Vízepergetős szélvédő és első oldalüvegek
- **Külső tükrök:**
  - **elektrokromatikus**
  - elektromosan állítható, behajtható, fűthető
  - beépített irányjelzővel
  - **memória funkcióval**
- **Abroncsok és keréktárcsák:**
  - **19" F Sport könnyűfém keréktárcsák, 235/40 (elől) és 265/35 hátul R19-es gumiabroncsokkal**
- **További jellemzők:**
  - **F Sport hűtőrács és lökhárítók**
  - **F Sport logó**
  - Vontatókapacitás: 750 kg

**UTASTÉR – KOMFORT ÉS KÉNYELEM**

- **Ülések:**
  - **F Sport bőr ülésborítás**
  - **Vezető és utasoldali ülés 8 irányban elektromosan állítható, vezetőülés memóriafunkcióval**
  - 60/40 arányban dönthető hátsó ülések
  - **Fűthető és szellőztethető első ülések**
- **Belső kialakítás:**
  - **Bőr borítású F Sport kormánykerék**
  - **Elektromosan állítható kormányoszlop memóriafunkcióval**
  - Középső kartámasz tárolódobozzal
  - Nyomógombos indítás
  - Elektrokromatikus (fényre sötétedő) belső tükör
  - **Csiszolt alumínium díszbetétek**
- **További jellemzők:**
  - Kétfázisú automata klímaberendezés
  - Komfort irányjelző
  - Hátsó szélvédő páramentesítő
  - Tempomat – Sebességtartó automatika
  - Üzem módválasztó: ECO / NORMAL / SPORT / SPORT+
  - **F Sport alumínium pedálok**
  - **F Sport küszöbdíszléc**
  - **Esőérzékelős automata ablaktörlők**

**AUDIO ÉS KOMMUNIKÁCIÓ**

- 4.2" színes multi-információs kijelző
- 7" Lexus Media Display
- Audiorendszer 6 hangszóróval
- CD lejátszó
- AUX- és USB csatlakozó
- Bluetooth telefon kapcsolat
- Kormánykeréken elhelyezett kezelőszervek
- DAB – digitális rádióvétel
- ASC – Aktív hangszabályozó rendszer

**RENDELHETŐ OPCIÓK**

- Metálfényezés: 250 000 Ft
- Napfénytető: 270 000 Ft
- Lexus Navigációs rendszer: 290 000 Ft

**F SPORT RENDELHETŐ KÜLSŐ SZÍNEK****F SPORT RENDELHETŐ BELSŐ SZÍNEK****ÜLÉS SZÍNE**

Fekete bőr  
Holdkő szürke bőr  
Sötét Rózsaszín bőr  
Fahéj barna bőr

**BETÉT FAJTÁJA**

Térhatású díszbetét  
Térhatású díszbetét  
Térhatású díszbetét  
Térhatású díszbetét

**ALAPSZÍNEK**

\* A promóció más kedvezménnyel nem összevonható.

**BIZTONSÁG ÉS VÉDELEM**

- VDIM - Járműstabilitás vezérlő integrált rendszer
- HAC - Hegyemenet elindulást segítő rendszer
- Összesen 8 darab légszák
- Riasztóberendezés, indításgátlóval, beltérérzékelővel
- Ütközéskor felpattanó motorházfedél
- Defektjavító készlet
- Keréknyomás-csökkenésre figyelmeztető rendszer
- Parkolószenzorok
- Tolatókamera
- BSM - Holttérfigyelő rendszer
- RCTA - Hátsó keresztirányú forglamra figyelő rendszer
- AHB - Intelligens távolsági fényszórókapcsolás
- AVS - Adaptív Változó Felfüggesztés

**KÜLSŐ MEGJELENÉS****• Fényszórók:**

- LED fényszórók:
  - integrált ködlámpával
  - automatikus magasságállítással
- LED nappali menetfény
- Nagynyomású fényszórómosó
- LED hátsó lámpatest
- Aktív féklámpák
- LED Hátsó ködlámpa

**• Üvegek:**

- UV- és hőszűrő színezett üvegek
- Vízepergetős szélvédő és első oldalüvegek

**• Külső tükrök:**

- elektrokromatikus
- elektromosan állítható, behajtható, fűthető
- beépített irányjelzővel
- memóriefunkcióval

**• Abroncok és keréktárcsák:**

- 19" F Sport könnyűfém keréktárcsák, 235/40 (elől) és 265/35 hátul R19-es gumiabroncsokkal

**• További jellemzők:**

- F Sport hűtőrács és lökhárító
- F Sport logó
- Vontatókapacitás: 750 kg

**UTASTÉR - KOMFORT ÉS KÉNYELEM****• Ülések:**

- F Sport bőr ülésborítás
- Vezető és utasoldali ülés 8 irányban elektromosan állítható, vezetőülés memóriefunkcióval
- 60/40 arányban dönthető hátsó ülések
- Fűthető és szellőztethető első ülések

**• Belső kialakítás:**

- Bőr borítású F Sport kormánykerék
- Elektromosan állítható kormányoszlop memóriefunkcióval
- Középső kartámasz tárolódobozzal
- Nyomógombos indítás
- Elektrokromatikus (fényre sötétedő) belső tükör
- Csiszolt alumínium díszbetétek

**• További jellemzők:**

- Kéztónás automata klímaberendezés
- Komfort irányjelző
- Hátsó szélvédő páramentesítő
- Tempomat - Sebességtartó automatika
- Üzem módválasztó: ECO / NORMAL / SPORT / SPORT+
- F Sport alumínium pedálok
- F Sport küszöbdíszléc
- Esőérzékelős automata ablaktörlők

**AUDIO ÉS KOMMUNIKÁCIÓ**

- 4,2" színes multi-információs kijelző
- **10,3" Lexus Media Display**
- **17 hangszórós Mark Levinson prémium audiorendszer**
- **DVD lejátszó**
- AUX- és USB csatlakozó
- Bluetooth telefon kapcsolat
- Kormánykeréken elhelyezett kezelőszervek
- DAB - digitális rádióvétel
- ASC - Aktív hangszabályozó rendszer
- **Lexus Navigációs rendszer**

**RENDELHETŐ OPCIÓK**

- Metálfényezés: 250 000 Ft
- Napfénytető: 270 000 Ft

**F SPORT NAVI RENDELHETŐ KÜLSŐ SZÍNEK****F SPORT NAVI RENDELHETŐ BELSŐ SZÍNEK****ÜLÉS SZÍNE**

- Fekete bőr
- Holdkő szürke bőr
- Sötét Rózsaszín bőr
- Fahéj barna bőr

**BETÉT FAJTÁJA**

- Térhatású díszbetét
- Térhatású díszbetét
- Térhatású díszbetét
- Térhatású díszbetét

**ALAPSZÍNEK**

**BIZTONSÁG ÉS VÉDELEM**

- VDIM - Járműstabilitás vezérlő integrált rendszer
- HAC - Hegyemenet elindulást segítő rendszer
- Összesen 8 darab légszák
- Riasztóberendezés, indításgátlóval, beltérérzékelővel
- Ütközéskor felpattanó motorházfedél
- Defektjavító készlet
- Keréknyomás-csökkenésre figyelmeztető rendszer
- Parkolószenzorok
- Tolatókamera
- BSM - Holttérfigyelő rendszer
- **LKA - Sávtartást segítő rendszer**
- RCTA - Hátsó keresztirányú forglamra figyelő rendszer
- AHB - Intelligens távolsági fényszórókapcsolás
- AVS - Adaptív Változó Felfüggesztés
- **PCS - Ütközés előtti biztonsági rendszer**
- **ACC - Adaptív sebességtartó automatika**
- **RSA - Közlekedési tábla felismerő rendszer**

**KÜLSŐ MEGJELENÉS**

- **Fényszórók:**
  - LED fényszórók:
    - integrált ködlámpával
    - automatikus magasságállítással
  - LED nappali menetfény
  - Nagynyomású fényszórómosó
  - LED hátsó lámpatest
  - Aktív féklámpák
  - LED Hátsó ködlámpa
- **Üvegek:**
  - UV- és hőszűrő színezett üvegek
  - Vízlepergetős szélvédő és első oldalüvegek
- **Külső tükrök:**
  - elektrokromatikus
  - elektromosan állítható, behajtható, fűthető
  - beépített irányjelzővel
  - memóriefunkcióval
- **Abroncsok és keréktárcsák:**
  - 19" F Sport könnyűfém keréktárcsák, 235/40 (elöl) és 265/35 hátul R19-es gumiabroncsokkal
- **További jellemzők:**
  - F Sport hűtőrács és lökhárítók
  - F Sport logó
  - Vontatókapacitás: 750 kg

**UTASTÉR - KOMFORT ÉS KÉNYELEM**

- **Ülések:**
  - F Sport bőr ülésborítás
  - Vezető és utasoldali ülés 8 irányban elektromosan állítható, vezetőülés memóriefunkcióval
  - 60/40 arányban dönthető hátsó ülések
  - Fűthető és szellőztethető első ülések
- **Belső kialakítás:**
  - Bőr borítású F Sport kormánykerék
  - **Fűthető kormánykerék**
  - Elektromosan állítható kormányoszlop memóriefunkcióval
  - Középső kartámasz tárolódobozzal
  - Nyomógombos indítás
  - Elektrokromatikus (fényre sötétedő) belső tükör
  - Csiszolt alumínium díszbetétek
- **További jellemzők:**
  - Kéztónás automata klímaberendezés
  - Komfort irányjelző
  - Hátsó szélvédő páramentesítő
  - Tempomat - Sebességtartó automatika
  - Üzem módválasztó: ECO / NORMAL / SPORT / SPORT+
  - F Sport alumínium pedálok
  - F Sport küszöbdíszléc
  - Esőérzékelős automata ablaktörlők

**AUDIO ÉS KOMMUNIKÁCIÓ**

- 4.2" színes multi-információs kijelző
- 10,3" Lexus Media Display
- 17 hangszórós Mark Levinson prémium audiorendszer
- DVD lejátszó
- AUX- és USB csatlakozó
- Bluetooth telefon kapcsolat
- Kormánykeréken elhelyezett kezelőszervek
- DAB - digitális rádióvétel
- ASC - Aktív hangszabályozó rendszer
- Lexus Navigációs rendszer

**RENDELHETŐ OPCIÓK**

- Metálfényezés: 250 000 Ft
- Napfénytető: 270 000 Ft

**F SPORT TOP RENDELHETŐ KÜLSŐ SZÍNEK****ALAPSZÍNEK****F SPORT TOP RENDELHETŐ BELSŐ SZÍNEK****ÜLÉS SZÍNE**

Fekete bőr  
Holdkő szürke bőr  
Sötét Rózsaszín bőr  
Fahéj barna bőr

**BETÉT FAJTÁJA**

Térhatású díszbetét  
Térhatású díszbetét  
Térhatású díszbetét  
Térhatású díszbetét



**BIZTONSÁG ÉS VÉDELEM**

- VDIM – Járműstabilitás vezérlő integrált rendszer
- HAC – Hegymenet elindulást segítő rendszer
- Összesen 8 darab légzsák
- Riasztóberendezés, indításgátlóval, beltérérzékelővel
- Ütközéskor felpattanó motorházfedél
- Defektjavító készlet
- Keréknyomás-csökkenésre figyelmeztető rendszer
- Parkolószenzorok
- Tolatókamera
- **BSM – Holtterfigyelő rendszer**
- **LKA – Sávtartást segítő rendszer**
- **RCTA – Hátsó keresztirányú forglamra figyelő rendszer**
- **AHB – Intelligens távolsági fényszórókapcsolás**
- **AVS – Adaptív Változó Felfüggesztés**
- **PCS – Ütközés előtti biztonsági rendszer**
- **ACC – Adaptív sebességtartó automatika**
- **RSA – Közlekedési tábla felismerő rendszer**

**KÜLSŐ MEGJELENÉS**

- **Fényszórók:**
  - LED fényszórók:
    - integrált ködlámpával
    - automatikus magasságállítással
  - LED nappali menettfény
  - Nagynyomású fényszórómosó
  - LED hátsó lámpatest
  - Aktív féklámpák
  - LED Hátsó ködlámpa
- **Üvegek:**
  - UV- és hőszűrő színezett üvegek
  - Vízepergetős szélvédő és első oldalüvegek
- **Külső tükrök:**
  - **elektrokromatikus**
  - elektromosan állítható, behajtható, fűthető
  - beépített irányjelzővel
  - **memória funkcióval**
- **Abroncsok és keréktárcsák:**
  - 19" könnyűfém keréktárcsák, 235/45 (elöl) és 265/35 (hátsó) R19-es gumiabroncsokkal
- **További jellemzők:**
  - Vontatókapacitás: 750 kg

**UTASTÉR – KOMFORT ÉS KÉNYELEM**

- **Ülések:**
  - Bőr ülésborítás
  - **Vezető és utasoldali ülés 8 irányban elektromosan állítható, vezetőülés memóriafunkcióval**
  - 60/40 arányban dönthető hátsó ülések
  - Fűthető és szellőztethető első ülések
  - Elektromos deréktámasz a vezető oldalon
- **Belső kialakítás:**
  - Bőr borítású F Sport kormánykerék
  - **Fűthető kormánykerék**
  - **Elektromosan állítható kormányoszlop memóriafunkcióval**
  - Középső kartámasz tárolódobozzal
  - Nyomógombos indítás
  - Elektrokromatikus (fényre sötétedő) belső tükör
  - Csiszolt alumínium díszbetétek
- **További jellemzők:**
  - Kétfázisú automata klímaberendezés
  - Komfort irányjelző
  - Hátsó szélvédő páramentesítő
  - Tempomat – Sebességtartó automatika
  - Üzem módválasztó: ECO / NORMAL / SPORT / SPORT+
  - **Esőérzékelős automata ablaktörlők**
  - **Fa díszbetétek**

**AUDIO ÉS KOMMUNIKÁCIÓ**

- 4.2" színes multi-információs kijelző
- 10,3" Lexus Media Display
- **17 hangszórós Mark Levinson prémium audiorendszer**
- DVD lejátszó
- AUX- és USB csatlakozó
- Bluetooth telefon kapcsolat
- Kormánykeréken elhelyezett kezelőszervek
- DAB – digitális rádióvétel
- ASC – Aktív hangszabályozó rendszer
- Lexus Navigációs rendszer

**RENDELHETŐ OPCIÓK**

- Metálfényezés: 250 000 Ft
- Napfénytető: 270 000 Ft

**LUXURY RENDELHETŐ KÜLSŐ SZÍNEK****ALAPSZÍNEK****LUXURY RENDELHETŐ BELSŐ SZÍNEK****ÜLÉS SZÍNE**

Fekete bőr  
Holdkő szürke bőr  
Topáz barna bőr  
Fahéj barna bőr

**BETÉT FAJTÁJA**

Shimamoku szürke / Shimamoku barna  
Shimamoku szürke / Shimamoku barna  
Shimamoku szürke / Shimamoku barna  
Shimamoku szürke / Shimamoku barna

\* A promóció más kedvezménnyel nem összevonható.

**PCS - Ütközés előtti biztonsági rendszer**

A berendezés egy milliméteres hullámhosszú radar és monokuláris kamera segítségével méri fel az ütközésveszélyt. Ha a veszély nagy, a berendezés hang- és fényjelekkel figyelmezteti a vezetőt, és megnöveli a féknyomást. Ha az ütközés elkerülhetetlen, a rendszer önállóan fékez, miközben szorosra húzza az első biztonsági öveket.

**ACC - Adaptív sebességtartó automatika, teljes sebességtartományban**

Az Adaptív Sebességtartó Automatika (ACC) tartja a követési távolságot, az Ön járműve és az előtte haladó autó között – még akkor is, ha az elől haladó jármű sebessége változik, sőt akkor is, ha állóra fékez. Ha az út újra szabaddá válik, az ACC megint a beállított utazósebességre gyorsít.

**AHB - Automatikus távfény**

Éjszaka az automatikus távfény szélvédő mögé épített kamera segítségével automatikusan tompított világításra kapcsol, ha egy szembejövő vagy egy másik, elől haladó jármű lámpáját érzékeli – így a többi autóst nem vakítja el a fény, önnek pedig nem kell a kapcsolásra figyelnie.

**LKA - Sávtartást segítő rendszer**

A sávtartást segítő rendszer (LKA) a szélvédő mögött elhelyezett kamerával ellenőrzi a jármű helyzetét a forgalmi sávban. Ha az autó elkezd kisodródni a sávból, az LKA figyelmeztető hangjelzést ad, és kiegészítő kormányzási nyomatékkal segít a kormánykorrekcióban.

**RSA - Közlekedési tábla felismerő rendszer**

A közlekedési tábla felismerő rendszer a szélvédő mögött elhelyezett kamerával azonosítja a forgalmi táblákat, és megjeleníti azokat a multiinformációs kijelzőn. Az RSA minden, a Bécsi Egyezményben leírt táblát felismer.

\* A rendszer érzékenysége az időjárás és fényviszonyok függvényében változhat.

**CÉGAUTÓ NYÍLTVÉGŰ LÍZINGBEN, EGYEDI ELŐNYÖKKEL****ÁFA visszaigénylés**

A lízingdíjak áfa tartalma a személygépjármű üzleti használatának arányában visszaigényelhető.

**KKV adókedvezmény**

Kis-és középvállalkozások a fizetett kamat 100%-át levonhatják a társasági adójukból.

**Likviditási többlet**

A készpénzes vásárlással szemben, a beszerzésre ki nem fizetett összeg leköthető, befektethető vagy a cég más beruházására fordítható.

Kérje személyre szabott **Lexus Financial Services** nyíltvégű pénzügyi lízing ajánlatát márkakereskedőjétől.

Részletek: [www.lexus.hu/finanszirozás/nyilt-vegu-penzugyi-lizing.json](http://www.lexus.hu/finanszirozás/nyilt-vegu-penzugyi-lizing.json)

[www.lexus.hu](http://www.lexus.hu)

[facebook.com/lexushungary](https://facebook.com/lexushungary)

# LEXUS RC 200t ÁRLISTA

## HIVATALOS MÁRKAKERESKEDÉSEK

### LEXUS BUDA

1112 Budapest, Budaörsi út 185-195.  
Telefon: +36 1 2 482 482  
www.lexusbuda.hu

### LEXUS SZEGED

6728 Szeged, Dorozsmai út 9.  
Telefon: +36 62 200 367  
www.lexusszeged.hu



## HIVATALOS MÁRKASZERVIZEK:

**LEXUS KOVÁCS** - 2200 Monor 4-es főút, 35. km | Telefon: +36 29 412 271 | [www.lexuskovacs.hu](http://www.lexuskovacs.hu)

**ROAD SERVICE KFT.** - 4032 Debrecen, Böszörményi út kivezető szakasza | Telefon: +36 52 502 600 | [www.roadservice.hu](http://www.roadservice.hu)

A Lexus nagy jelentőséget tulajdonít a környezet védelmének. Számos lépést teszünk azért, hogy járműveink egész élettartamuk alatt – a tervezéstől a gyártáson, forgalmazáson és értékesítésen át a mindennapi használatig – minimális hatást gyakoroljanak a környezetre. Márkakereskedője készséggel nyújt felvilágosítást a gépkocsi hasznos élettartamán túli hasznosítására vonatkozó előírásokról.

Ajánlataink a [lexus.hu](http://lexus.hu)-n hirdetett időpontig, vagy az készlet erejéig érvényesek. A promóciók más kedvezménnyel nem összevonhatók. További részletekért kérjük, forduljon hivatalos márkakereskedőnközhöz!

A felszereltségre vonatkozó információk csak tájékoztató jellegűek, a gyártástól függően változhatnak! Az árlistában található kiskereskedelmi ár tartalmazza a jelenleg érvényben levő vámot és regisztrációs adót, valamint az ÁFA összegét. Az árak a Magyar Forint árfolyammozgásának, az ÁFA, valamint a regisztrációs adó függvényében változhatnak. Az árlista csak az árlista érvényessége alatt leszállításra kerülő gépjárművekre vonatkozik. A felszereltség és árlista 2018. január 1-től visszavonásig érvényes. A Toyota Central Europe Kft. a mindenkorli változtatás jogát fenntartja.

A kiadványban megjelenő modellek és műszaki jellemzőik eltérhetnek a Magyarországon kapható modellektől és azok felszereltségétől. A bemutatott modellek képe vagy leírása esetenként opcionálisan rendelhető felszereltségeket is tartalmazhat. A kiadványban megjelenő színárnyalatok kissé eltérhetnek a fényezés valóságos színétől. A kiadványban szereplő árak tájékoztatóak, nem számítanak konkrét ajánlatnak. Az ajánlatok visszavonásig érvényesek. Nem vállalunk felelősséget az esetleges nyomdai hibákért. Amennyiben további információra van szüksége, kérjük, vegye fel a kapcsolatot a helyi hivatalos Lexus Márkakereskedéssel, vagy látogasson el honlapunkra a [www.lexus.hu](http://www.lexus.hu) címen. © Lexus Hungary.